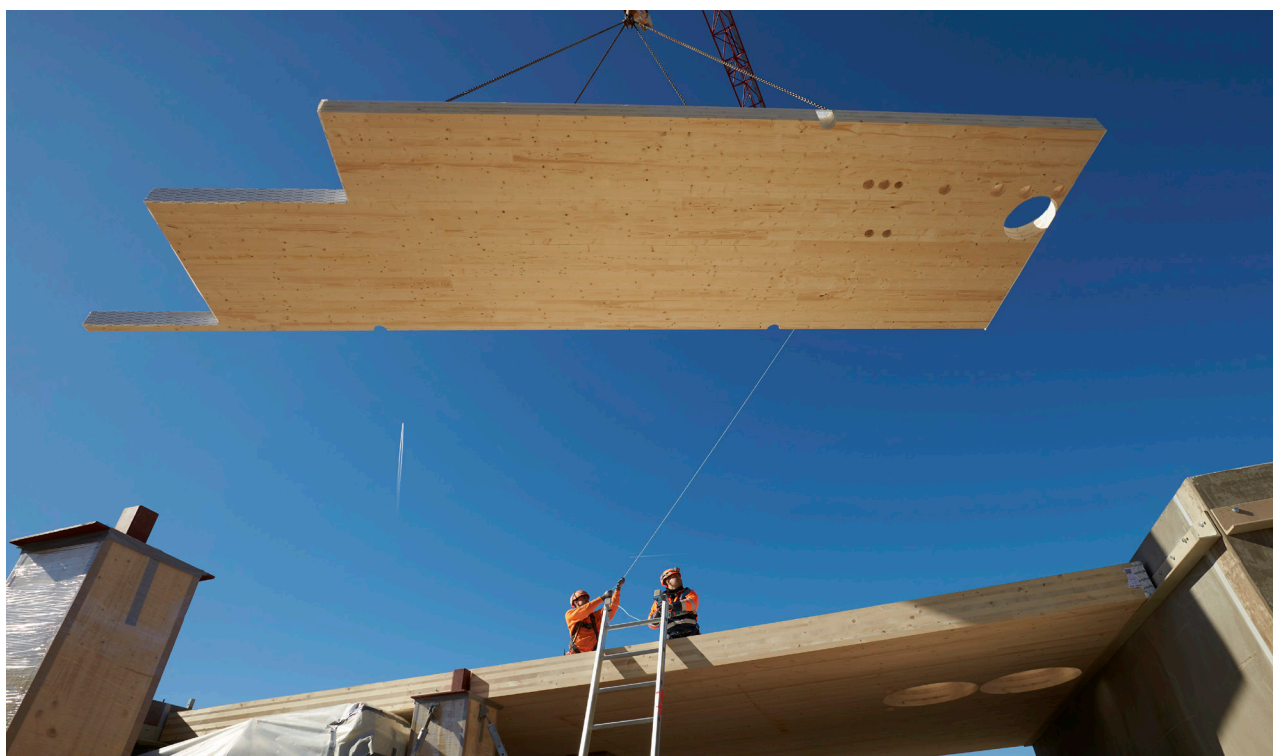








# Tekniska specifikationer korslimmat trä



Ett naturligt material med oändliga möjligheter. Tillsammans med våra partners kan vi skapa byggnader som andas skog, lugn och trivsel. Vi gör verklighet av drömmar om ett hållbart och tryggt liv i byggnader baserade på den mest hållbara av källor – våra ägares skogar.

## Tekniska specifikationer

Panelbredd  Panellängd <b>3 500 mm</b>   <b>16 000 mm</b>	Paneltjocklek  <b>60-280 mm</b>		
Paneluppbyggnad  <b>3, 5, 7-lager</b>	Densitet  $P_{mean} = 420 \text{ kg/m}^3$	Träslag <b>Gran</b>	Fingerskarvar <b>Individuellt fingerskarvade lameller</b>
Klimatklass <b>Enligt SS-EN 1995-1-1 klass 1 och 2</b>	Bearbetning <b>CNC bearbetning Tolerans <math>\pm 3 \text{ mm}</math></b>	Lameller <b>20, 30, 40 mm tjocklek, C24</b>	
Användningsområde <b>Konstruktionsmaterial för väggar, bjälklag och tak</b>	Lim <b>Formaldehydfrött PUR-lim. Uppfyller SS-EN 14080, typ 1 enligt SS-EN 15425</b>	Fuktkvot <b>12 % <math>\pm 2 \%</math></b>	
Ytkvaliteter* <b>NVQ</b> – inbyggnadskvalitet <b>VQ</b> – visuell kvalitet, slipad yta <small>*Ytkvaliteter enligt Svenskt Träs - Vägledning vid bedömning av ytkvalitet hos KL-trä</small>	Panelbeskrivning <b>3s</b> – 3 skikt <b>5s</b> – 5 skikt <b>7s</b> – 7 skikt <b>S2</b> – två yttersta skikten i samma riktning	Certifiering KL-trä typgodkänt typ 1 enligt SS-EN 16351 Möjligt att välja certifierad råvara, FSC® och PEFC	