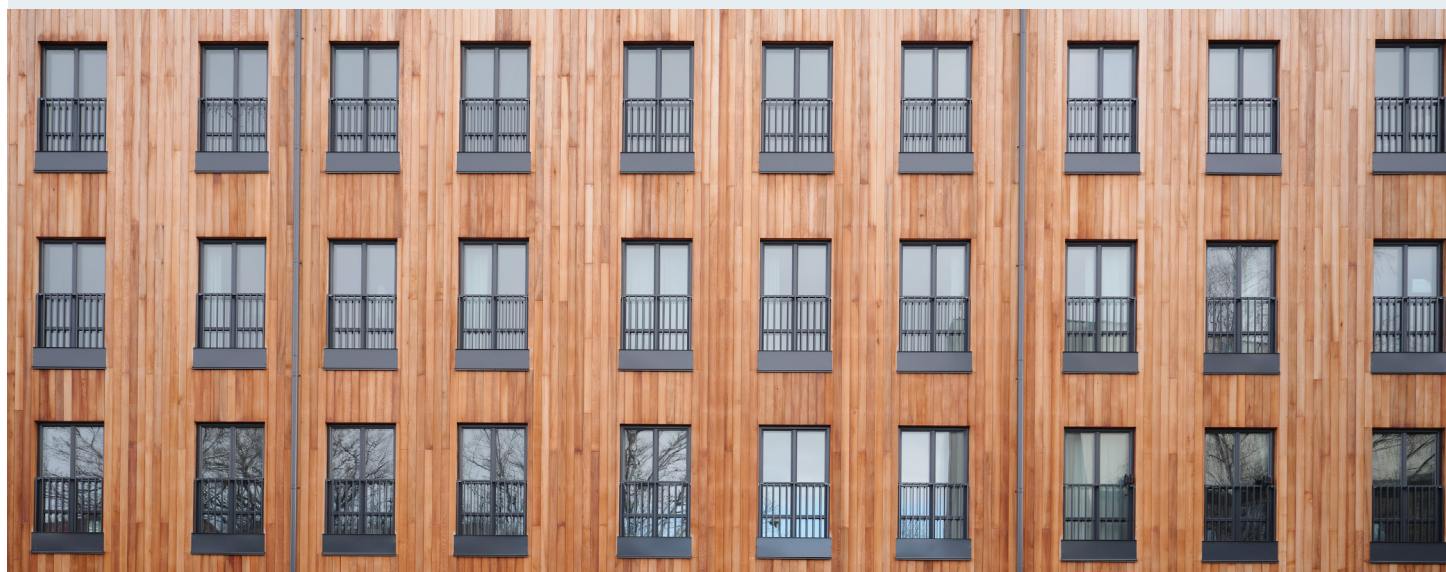


# Att tänka på - vid träbeklädnad



Trä är ett vackert material som åldras med elegans och ger olika uttryck beroende på träslag och behandling. Värt att uppmärksamma att trä är ett levande material och naturliga variationer förekommer, både vad gäller färg och egenskaper.

## **Behandling**

### **Obehandlat**

En behandling är inte alltid nödvändig, utan trä i sig själv inger ett naturligt, rent och snyggt intryck. Värt att uppmärksamma att trä är ett levande material och naturliga variationer förekommer. Både vad gäller färg och egenskaper. Ljusa träslag inomhus gulnar över tid och obehandlat trä utomhus antar ett patinerat, silvergrått utseende med åren. UV-strålning och luftföroreningar orsakar belastning och slitage vid obehandlade yta. För att förhindra förändringar i träet finns en rad olika behandlingar vi erbjuder med olika egenskaper.

### **Väderskyddsbehandling**

Med undantag för cederträ och värmebehandlat trä rekommenderas kanter som utsätts för väder skyddas på ett konstruktivt sätt och förseglas med lämplig produkt för att förhindra att fukt absorberas. Beläggningarna måste appliceras innan första exponering för regn inträffar. Beläggningar på en fuktad panel orsakar kondens under skyddande yta.

### **Oljebehandling**

En oljebehandling motverkar missfärgning och underlättar vid tvättning. Innan påbörjad ytbehandling, säkerställ att träet är rent. Därefter används olja med hög oljehalt innehållande ämnen som motverkar svamp och mögel. Rekommenderat är att använda olja med färgpigment i. Olja in träet före och efter montering, samt efter behov (okulär besiktning).

### **Infärgning**

En infärgning ger längre underhållsintervall än vid oljebehandling. Vi erbjuder Signati som är en unik vattenbaserad infärgning där god inträngningsförmåga kombineras med ett väderbeständigt mineralförstärkt ytskikt. Denna förstärkning ger klubbfrihet, förbättring av kulör, hårdhet och slitstyrka.

### **Målning**

Målning kan erbjudas för samtliga produkter efter förfrågan. Vår limträpanel kan levereras grund- och mellanstryken i valfri NCS S kulör. En grund- och mellanstrykning i fabrik gör att panelen är monteringsbar året om och den behöver bara en slutstrykning inom 12 månader från monteringen. Vid egen målning av limträ rekommenderas att samtliga sidor målas för att undvika kupning av panelen.

### **Värmebehandling**

Värmebehandlade produkter är helt naturligt behandlade med värme och ånga för att vara motståndskraftiga mot utmanande väderförhållande. Det är en lika vacker som tålig, formstabil och hundra procent naturlig produkt för dagens moderna träarkitekturer. Lika användbart inomhus som utomhus. På grund av träets varierande egenskaper kan vi aldrig garantera paneler fria från sprickor och kvisthål, för att undvika detta i så stor grad som möjligt rekommenderas varsam hantering och förborring i ändar.



## Brandskyddsbehandling

Samtliga av våra produkter kan fås brandskyddsbehandlade, vilket skapar möjlighet till kreativitet då det gör att vi kan lösa bygguppgifter där brandrisken med obehandlat trä annars skulle sätta hinder i vägen, både när det gäller utvändiga fasad och interiör beklädnad. Värt att uppmärksamma att strömärken kan uppkomma till följd av brandskyddsbehandling. Brandimpregnering i kombination med Signati som infärgning kan göra att träet uppfattas något flammigt, vilket beror på träets uppsugningsförmåga.



## Montage

### Acklimatisering

Då trä är ett naturligt material kan det krympa och svälla. För att minimera dimensionsförändringarna efter monteringen rekommenderas att träet innan monteringen lagras där det senare skall monteras. Lagras virket utomhus ska det täckas med presenning för att skydda från vädret. Var uppmärksam och ta med i beräkningen hur mycket träet kan ändras i bredd och längd vid olika fuktkvoter. Beroende på träslag finns olika rekommendationer för exempelvis hur högt upp träet ska sitta från marken på grund av fukt, eventuella lösningar är att lägga till plåt för att skydda eller måla ändträet.

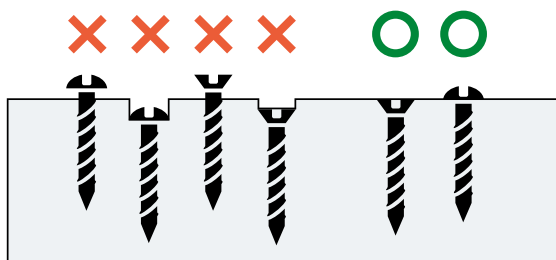
### Hantering

Hantering av trä som material är generell tacksam då det är ett naturligt och förhållandevis lätt material. Däremot rekommenderar vi alltid en varsam hantering för att i största grad undvika sprickbildning och kvisthål, detta gäller framförallt om träslaget är värmebehandlat.

Vid hantering av cederträ frigörs allergena ämnen, vilka är något högre än de i gran och furu. Därför är det klokt att använda handskar, samt även munskydd och skyddsglasögon vid kapning och övrig bearbetning. Rekommendationerna gäller bara under bearbetningsfasen, efter montage utgör cederträ ingen förhöjd allergirisk.

### Skruv/spik

Använd endast spikar och skruvar tillverkade i rostfritt stål vid montering av obehandlad eller infärgad fasad, lägst A2 kvalitet (A4 vid havsnära läge), för att undvika rostfläckar som annars kan uppstå. För bästa resultat rekommenderas användning av en tunn spik och förborring om du ska skruva i materialet eller om du är nära ändträet. Räkna med fuktrörelser i träet och undvik därför att spika genom flera överlappande lager. Fästning med skruvar, spikar med mer ska vara i linje med träets yta. För att visuellt behålla en ren yta i träet kan montage ske med clips, med lösning efter förfrågan.



## Kombination av material

Man bör vara uppmärksam på att porösa material (exempelvis puts eller betong) kan missfärgas av träets tanniner (träfärg) i regn. Avfärgningen av träet är som störst i början och en eventuell missfärgning på annat material går ofta att tvätta bort, eftersom träfärgen är vattenlöslig. Om ventilationen bakom träpanelen är dålig, eller om panelen utsätts för mycket fukt är risken större för avfärgning. En inkapslande ytbehandling kan minska avfärgningen, hör med din färgfackhandlare om lämplig ytbehandling om du inte kan styra bort regnvattnet från känsliga ytor. Vid användning av cederträ är detta extra viktigt, då det innehåller sura rötskyddande egenskaper som också påverkar vilket material som är lämpligt att klä in en yta tillsammans med. Även yrester av brandskyddsvätska kan missfärga underliggande puts/betong under viss tid.



## Underhåll

### Tvättning

Smuts är den vanligaste orsaken till att träet missfärgas. Det kan enkelt åtgärdas genom regelbunden tvätt med ett tvättmedel som inte innehåller fosfat. Missfärgning kan uppstå på grund av att träet blöder, oftast efter att ha utsatts för fukt. Är fläckarna mindre, kommer de försvinna av sig själva när källan till fukten eliminerats. Om fläckarna sitter i ett område som inte sol kommer åt, kan de fördjupas med tiden och behöva tvättas med en mild oxalsyra, eller trätvättmedel. Vid användande av icke rostfria spikar och skruvar kan anslutande fläckar uppstå, dessa tas bort med hjälp av trätvättmedel eller genom försiktigt sandpappande eller borstande.

### Ytmögel

Om så att ytmögel uppkommer är det vanligast i fuktiga miljöer och/eller där det finns mycket vegetation i närheten. Ofta drabbas den fasad som är mest i skugga. Cederträ har ett naturligt rötskydd och är ett av de träslag som är mest motståndskraftigt mot ytmögel. Om ytmögel uppkommer använd ett trätvättmedel som innehåller antimögelmedel och en mjuk borste så snart det upptäcks, för att undvika spridning. Slitaget som uppkommer kan förändra utseendet på träet något.