

# SödraSmart



**Ein kerzengerades  
Holzprofil**  
– aus einem  
Stamm gewachsen

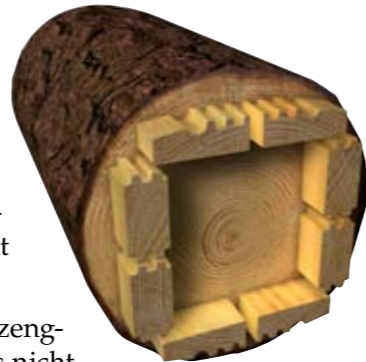
# SödraSmart – smarteres Wandsystem

**1**  
Gerade

## SödraSmart – gerade und formbeständig

SödraSmart – das sind formbeständige Holzprofile für ein Ständerwerk, das die Eigenschaften herkömmlicher Stahlprofile mit den Vorteilen von Holz verknüpft.

Jedes Profil des SödraSmart-Systems ist kerzengerade. Schiefe oder verzogene Profile gibt es nicht. Das Produkt besteht aus drei miteinander verleimten Hölzern, und dieser spezielle Aufbau garantiert die gute Formbeständigkeit.



**2**  
Schnell

## Schnell und einfach montiert

Die Montagearbeiten bestehen aus einfachen Arbeitsschritten und sind schnell erledigt. Gipsplatten lassen sich im Handumdrehen anbringen, da die Schrauben direkt greifen. Das Ständerwerk gibt nicht nach. Das Ergebnis ist eine völlig ebene Wandfläche ohne hervorstehende Kanten. Dank der glatten „unsichtbaren“ Stöße hat der Maler erheblich weniger Arbeit. Auch das Ablängen und Verlängern von SödraSmart-Profilen und das Einsetzen von Riegeln sind kinderleicht.

SödraSmart ist für nicht tragende Zwischenwände gedacht. Die rationelle Montage ohne Befestigungssysteme spart viel Zeit und Mühe.

**3**  
Einfach

## Natürlich und einfach bauen

Mit SödraSmart wird das Bauen leicht gemacht. Holz vereinfacht in vieler Hinsicht die Bauarbeiten. SödraSmart ist praktisch in der Handhabung, weil die Profile nicht vernagelt werden müssen und bei Bedarf problemlos versetzt werden können.

SödraSmart ist besonders montagefreundlich. Die Ständerprofile sind mit großzügig bemessenen Durchlässen für Spiralschläuche und Kabelinstallationen (z. B. für Strom-, Computer- und sonstige Anschlüsse) versehen. Riegel in fertigen Längen erleichtern ebenfalls die Arbeit. Auch die Riegel haben Durchlässe für die vertikale Rohr- und Kabelführung.

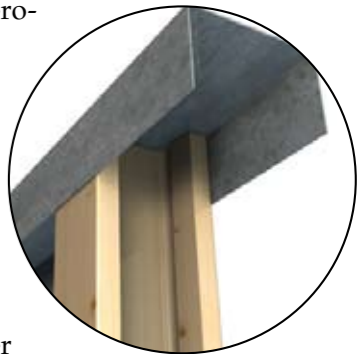


## Holzbaukunst auf hohem Niveau

Holz schafft ein behagliches Wohnumfeld und kombiniert Funktion mit Ergonomie, Zeitersparnis und praktischer Handhabung. Holz ist ein natürliches Material mit unzähligen Vorteilen für die Umwelt und die Sicherheit am Arbeitsplatz. Schon allein mit Holz zu arbeiten, ist ein ganz besonderes Gefühl.

## Befestigung an Stahlprofilen

SödraSmart lässt sich auch problemlos an Stahlprofilen im Fußboden und an der Decke befestigen, und zwar ohne zu schrauben und zu bohren. Die SödraSmart-Ständerprofile werden einfach schräg auf das Fußbodenprofil aufgesetzt, in vertikale Stellung gebracht und in das Stahlprofil eingedreht.



## Befestigung an Holzprofilen

SödraSmart lässt sich als Ständerprofil sowie als Boden- und Deckenprofil verwenden. Ein Vernageln oder Verschrauben mit der Boden- oder Deckenkonstruktion ist nicht erforderlich. Das Ständerprofil ist am unteren Ende mit einem Zapfen versehen, die in die Nut des SödraSmart-Bodenprofils passt. Zunächst wird das Ständerprofil schräg in das Bodenprofil eingedrückt, dann in vertikale Stellung gebracht und schließlich mit einem flexiblen Montageteil am SödraSmart-Deckenprofil befestigt.

## Montage von Gipsplatten

SödraSmart erleichtert die Montage von Gipsplatten durch die 45 mm breiten Seitenkanten der Profile. Dank seiner hohen Formbeständigkeit gibt das Ständerwerk beim Anschrauben der Gipsplatten nicht nach. Die Gipsplatten bilden eine völlig ebene Fläche mit glatten Stößen. Das vereinfacht die Spachtel- und Malerarbeiten. Das Problem mit unebenen Wandflächen ist damit gelöst.

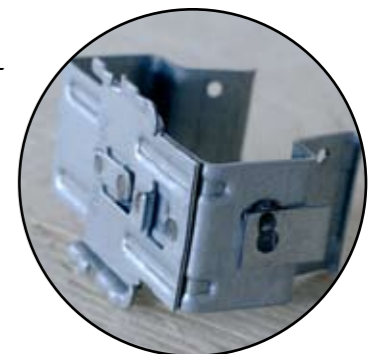
## Riegel

Zum SödraSmart-Wandsystem gehören auch Riegel in fertigen Längen.



## Flexibles Montageteil

Das Montageteil dient als Verbindungsstück bei Verlängerung der SödraSmart-Konstruktion oder als Befestigungsteil, wenn SödraSmart als Boden- und Deckenprofile verwendet wird.



## Länge und Breite

SödraSmart wird in Standardlängen geliefert und ist den gängigen Deckenhöhen von 2,40 m, 2,50 m und 2,70 m angepasst. Auf Wunsch sind die Ständerprofile auch in Sonderlängen erhältlich. Die Profilbreite beträgt 70 mm und 75 mm.

Die Gesamtlänge variiert je nach dem, ob SödraSmart auch als Boden- und Deckenprofile verwendet oder in Stahlprofile eingesetzt werden soll.

SödraSmart-Ständerwerk in Kombination mit SödraSmart-Boden- und Deckenprofilen = Deckenhöhe minus 80 mm

SödraSmart-Ständerwerk in Kombination mit Boden- und Deckenprofilen aus Stahl = Deckenhöhe minus 15 mm



## Brandklasse und Schalldämmung

SödraSmart wurde umfassenden technischen Funktionsprüfungen unterzogen. Um eine gute Schalldämmung zu erreichen, ist es wichtig, die Konstruktion an Wand-, Boden- und Deckenanschlüssen vorschriftsmäßig zum Beispiel mit EPDM-Zellgummi abzudichten.

Die bei einschlägigen Prüfungen erzielten Brandschutz- und Schalldämmwerte sind der Tabelle nebenan zu entnehmen.

## Technische Eigenschaften

Dimension	Schalldämmwerte $R_w$ (dB)	Feuerwiderstand
45x70 (95) 101 M0	30	EI 15
45x70 (95) 101 M30	35	EI 15
45x70 (95) 101 M70	35	EI 30
45x70 (95) 202 M0	35	EI 30
45x70 (95) 202 M30	40	EI 30
45x70 (95) 202 M70	40	EI 60

Für weitere Informationen besuchen Sie unsere Website: [www.sodra.com/sodrasmart](http://www.sodra.com/sodrasmart). Hier finden Sie auch Angaben zu unseren Vertrags-händlern.



Södra, SE-351 89 Växjö  
Telefon +46 470 890 00 • Telefax +46 470 892 19  
E-Mail [info@sodra.com](mailto:info@sodra.com) • Internet [www.sodra.com](http://www.sodra.com)

SödraSmart, Gesamtlänge