

SödraSmart



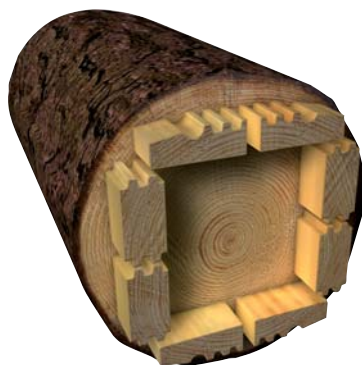
**En spikrak
träregel**
som underlättar
byggandet

SödraSmart – ett smart

SödraSmart är avsedd för icke bärande mellanväggar och kan användas både som golv-, tak- och väggregel.

Trä förenar trivsel och funktion med ergonomi, tids- och arbetsbesparing. Trä är ett naturligt material med mängder av positiva miljö- och arbetsmiljöegenskaper.

Tre raka besked till byggare



1

Rak

SödraSmart är rak, formstabil och spänningsfri dels för att den har limmats ihop och dels för att råvaran tas från granstockens sidobrädor.

2

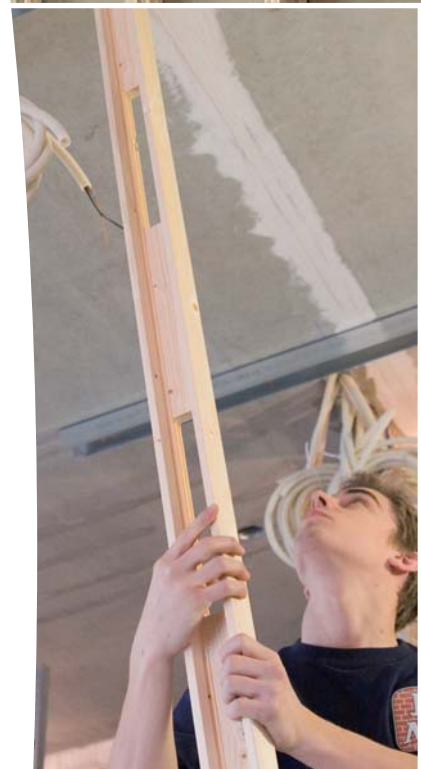
Snabb

Du fäster regeln snabbt genom att vinkla upp den på plats. Den behöver inte spikas eller skruvas fast och kan enkelt flyttas om så önskas.

3

Enkel

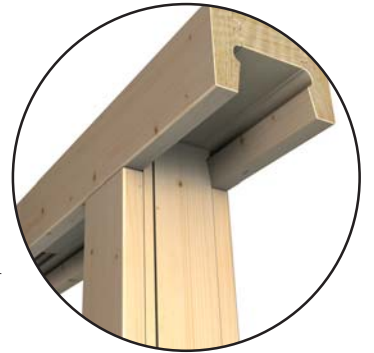
Södra Smart är installationsvänlig, regeln är enkel att skarva, kapa och kortla, och är även enkel att anpassa mot stålskenor.



Smartare väggsystem

Montering

Monteringen går snabbt och utförs i enkla arbetsmoment. Regeln behöver inte spikas eller skruvas fast för infästning mot golv- eller takregel. Du fäster den genom att vinkla upp den på plats. Nedtill är regeln försedd med en tapp som passar i spåret, upptill fixeras den med hjälp av en rörlig flexbit.



SödraSmart är också enkel att montera mot stålskenor i golv och tak. Infästningen sker utan skruv- och borrning genom att regeln enkelt ställs och vrids på plats i stålskenan.

Gipsmontaget förenklas genom att skruven fäster direkt i den formstabila regeln.

Den 45 millimeter breda sidobiten viker sig inte. Gipsskarvarna blir släta och du får en jämn vägg, vilket förenklar målnings- och spacklingsarbetet betydligt.

Installationer

Det ska vara lätt att bygga. SödraSmart är enkel att hantera, kapa, skarva och kortla. SödraSmart är också mycket installationsvänlig. Regeln är försedd med rejäla öppningar där flexslang och installationer för el, data, larm med mera enkelt kan utföras. Dessutom finns kortlingar i färdiga längder som förenklar arbetet på byggplatsen. Kortlingarna är också försedda med öppningar för installationsdragningar i vertikalled.

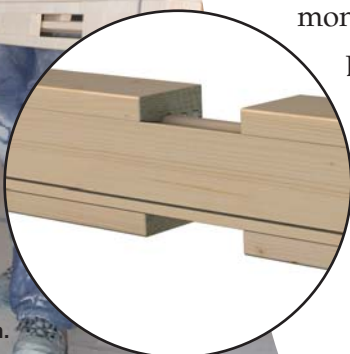
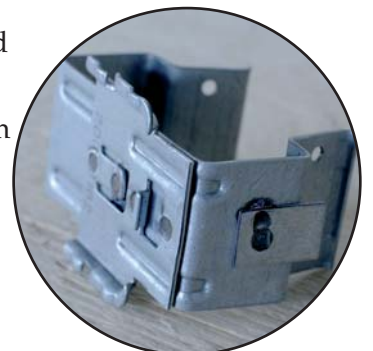


Tillbehör

Till SödraSmarts väggsystem finns kortlingar i färdiga längder, vilket till exempel används vid montage av köksskåp.

Det finns även en flexbit som används som skarvbit vid förlängning av SödraSmart och som infästningsbit då SödraSmart används som golv- och takregel.

Till SödraSmart finns också speciellt framtagna dosfästen för dosmontering.



Längd och bredd

SödraSmart levereras i standardlängder för att passa till rumshöjd 2,40 m, 2,50 m och 2,70 m. Regeln kan även levereras exaktkapad direkt från fabrik om så önskas. Bredden på SödraSmart är 70 mm.

Så här beräknar du vilken regellängd du behöver:

SödraSmart väggregel mot SödraSmart som golv- och takregel = rumshöjd minus 80 mm

SödraSmart väggregel mot stålskena som golv- och takregel = rumshöjd minus 15 mm



Brand och ljud

SödraSmart har genomgått omfattande tekniska funktionstester. För att erhålla god ljudtätning är det viktigt att tätningen utförs på rätt sätt, exempelvis med EPDM, cellgummi, mot vägg, golv och tak.

Uppnådda tekniska värden för brand och ljud redovisas i tabellen nedan.

Tekniska egenskaper

Väggtyp	Konstruktion	Snitt	Brandklass	Ljudklass R _w (Fältvärde luftburet ljud)
70/101	13 mm gips normal skiva, min 70 mm trästomme, 13 mm gips normal skiva		EI 30	33 dB
70/101M70	13 mm gips normal skiva, min 70 mm trästomme, 70 mm hålrumsisolering, 13 mm gips normal skiva		EI 60	40 dB
70/202	2x13 mm gips normal skiva, min 70 mm trästomme, 2x13 mm gips normal skiva		EI 60	40 dB
70/202/M70	2x13 mm gips normal skiva, min 70 mm trästomme, 70 mm hålrumsisolering 2x13 mm gips normal skiva		EI 90	43 dB

Mer information

För ytterligare information kontakta Södra Timber på telefon 0470-890 00. Besök gärna vår hemsida: www.sodra.com/sodrasmart. Där hittar du även information om närmaste återförsäljare.



Södra, SE-351 89 Växjö
Telefon +46 470 890 00 • Telefax +46 470 892 19
E-post info@sodra.com • Internet www.sodra.com

